

Museumsbus Nr. 1a

Kässbohrer PA 5

Baujahr 1952



Fahrzeug-Daten:

Erstzulassung: 1952

OCM-Museumsbus seit: Dezember 1992

Vorbesitzer: vermutlich Privatfirma aus München (bis ca. 1965)
(im Einsatz im Auftrag der Stadtwerke München)
Spatenbrauerei München und privat (ca. 1966 bis 1992)

Länge: ca. 6,60 m

Breite: 2,35 m

Höhe: ca. 2,70 m

Sitz- / Stehplätze: unbekannt

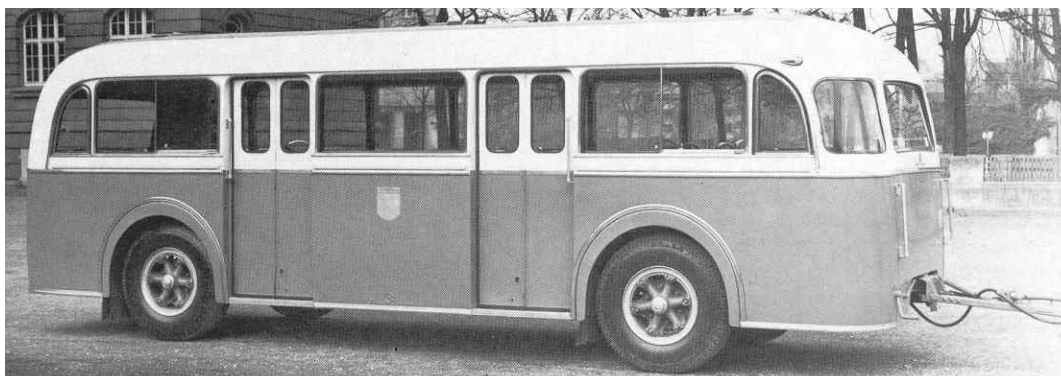
Leergewicht: ca. 3,5 t

Obus-Anhänger aus alter Zeit

Als Vertreter einer Fahrzeuggattung, die jahrzehntelang nicht mehr zulassungsfähig war, besitzt der OCM einen Omnibus-Anhänger aus den 50er Jahren. Bis zum endgültigen Verbot von Personenanhängern hinter Omnibussen, das Mitte der 60er Jahre in Kraft trat, waren „Anhängenzüge“ im Personenverkehr durchaus verbreitet. Als Zugfahrzeuge dienten sowohl Diesel- als auch Elektrobusse (Obusse). Auch die Münchner Stadtwerke besaßen eine Reihe von Personenanhängern, die fast alle von der Firma Rathgeber geliefert worden waren und spätestens im April 1966 für lange Zeit aus dem Stadtbild verschwanden. Inzwischen sind Buszüge dank moderner Technik wieder zulassungsfähig und auch bereits in großen Stückzahlen im Einsatz.

Als einen der allerletzten existierenden Münchner Omnibus-Anhänger aus der alten Zeit besitzt der OCM einen Kässbohrer-Anhänger vom Typ PA 5, der ursprünglich der „Kraftverkehr Bayern GmbH“ gehört und im Auftrag der Stadtwerke eingesetzt wurde. Den Stadtwerken München selbst hatten aber auch einen PA 5, der allerdings – wie alle anderen Bus- und Obus-Anhänger der Stadtwerke – längst verschrottet ist.

Der Museums-Anhänger stand jahrzehntelang im Freien und befand sich bereits zum Zeitpunkt der Übernahme durch den OCM in einem völlig desolaten Zustand. Seit 2014 wird das Fahrzeug für das MVG-Museum restauriert und nach seiner Fertigstellung zusammen mit Museumsbus 1 (Krauss-Maffei/Rathgeber KME 160, Oberleitungsbus) einen Münchner Obuszug bilden (weitere Informationen dazu siehe Datenblatt von Museumsbus 1).



Der Museums-Anhänger des OCM im Neuzustand, 1952/53. Werkfoto

OCM OMNIBUS-CLUB MÜNCHEN e.V.

Vereinsanschrift:

Söllereckstr. 12, 81545 München
www.omnibusclub.de
ocm@omnibusclub.de
Tel.: 089 / 611 56 23
Fax: 089 / 62 30 39 11

1. Vorsitzender:

Wolfgang Weiß, Silberdistelstr. 49
80689 München
Tel. & Fax wie oben.

Busvermietung:

Kraftverkehr München GmbH
Silberdistelstraße 49, 80689 München
www.kraftverkehr-muenchen.de
kontakt@kraftverkehr-muenchen.de
Tel.: 089 / 611 56 23
Fax: 089 / 62 30 39 11